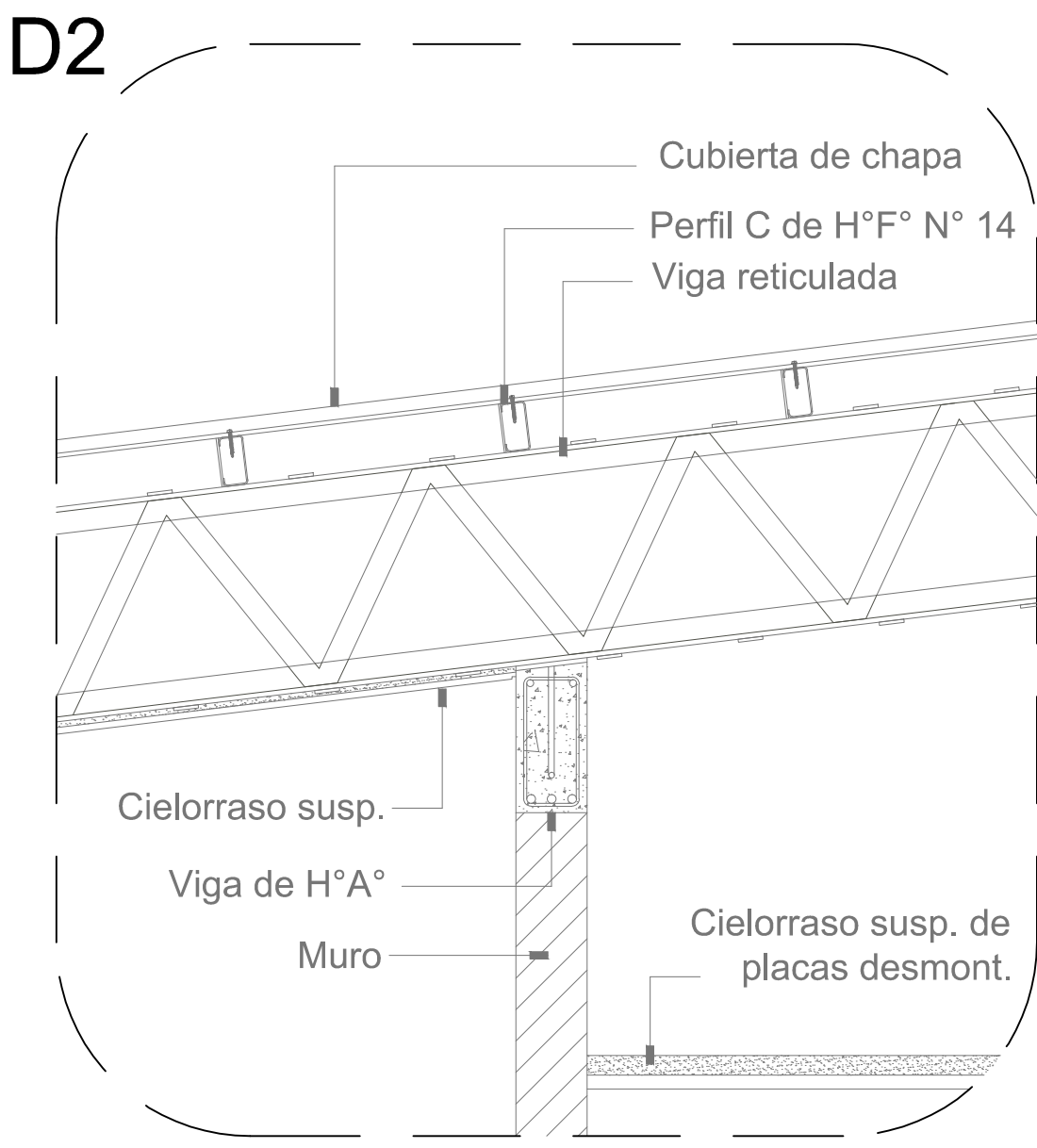
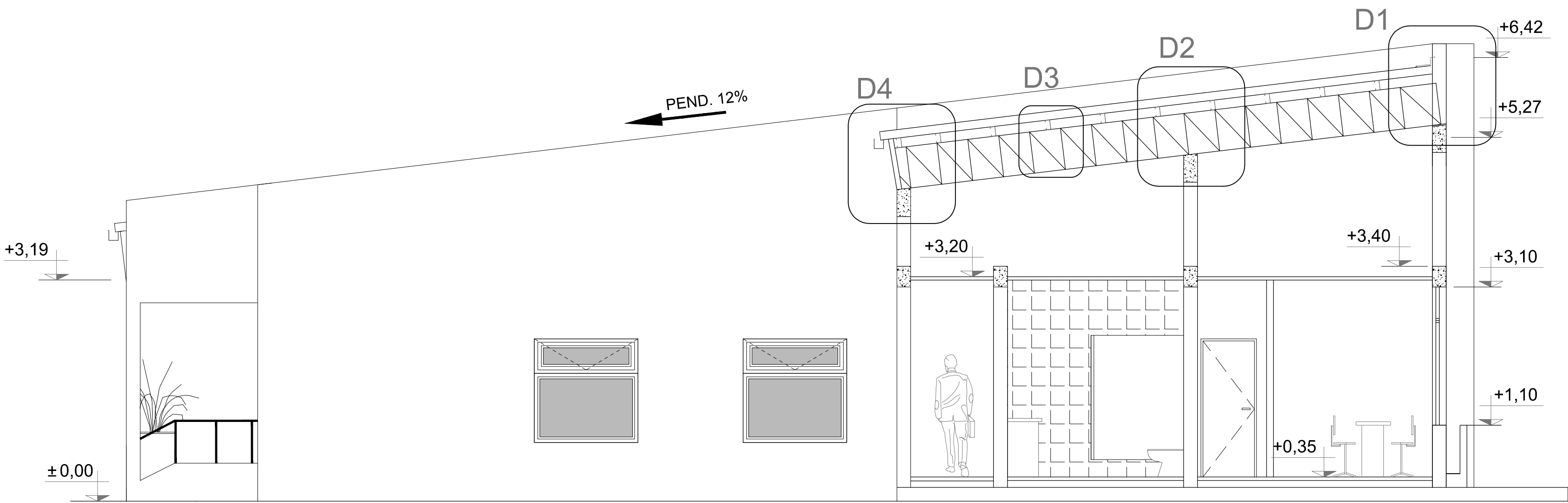


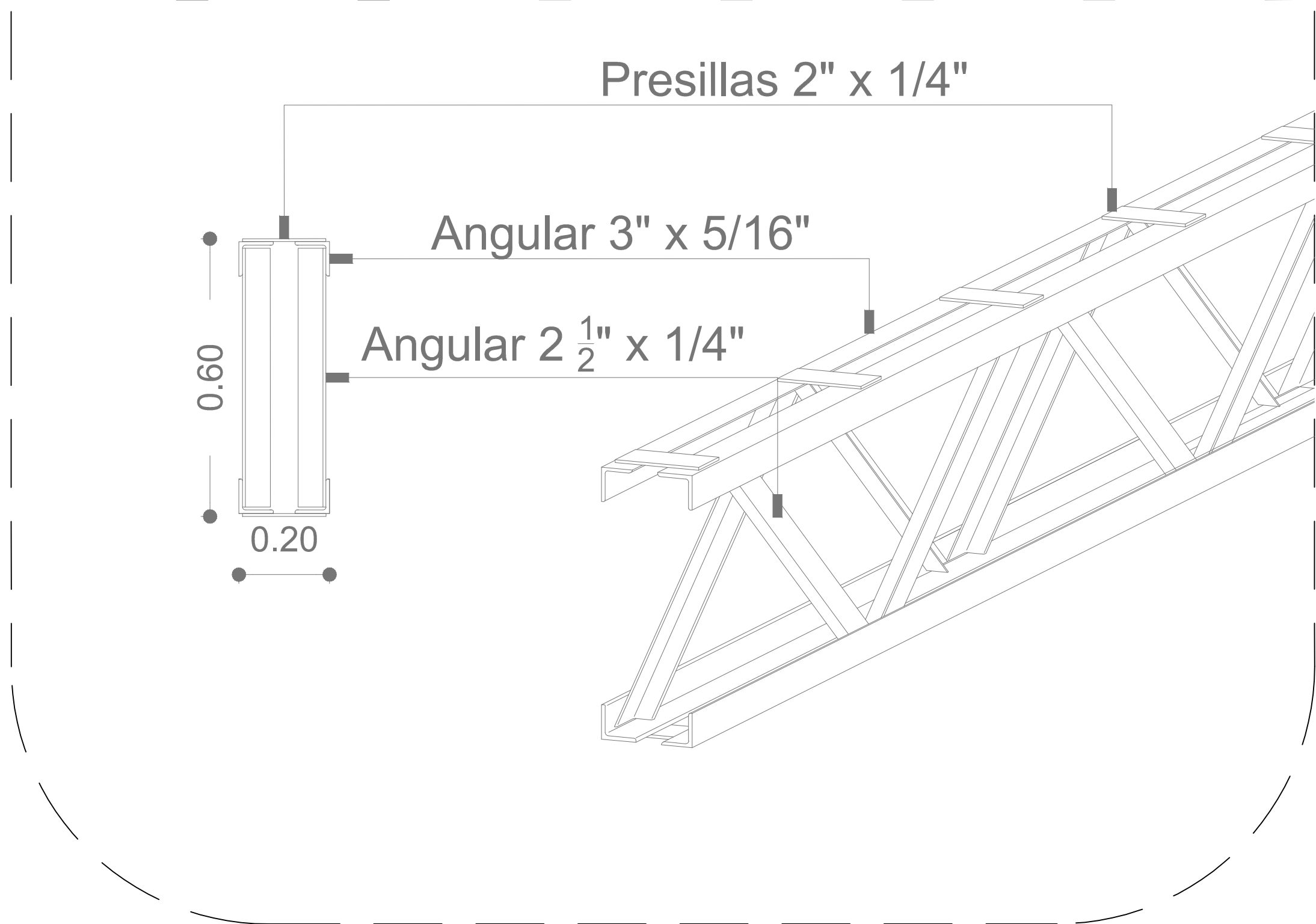
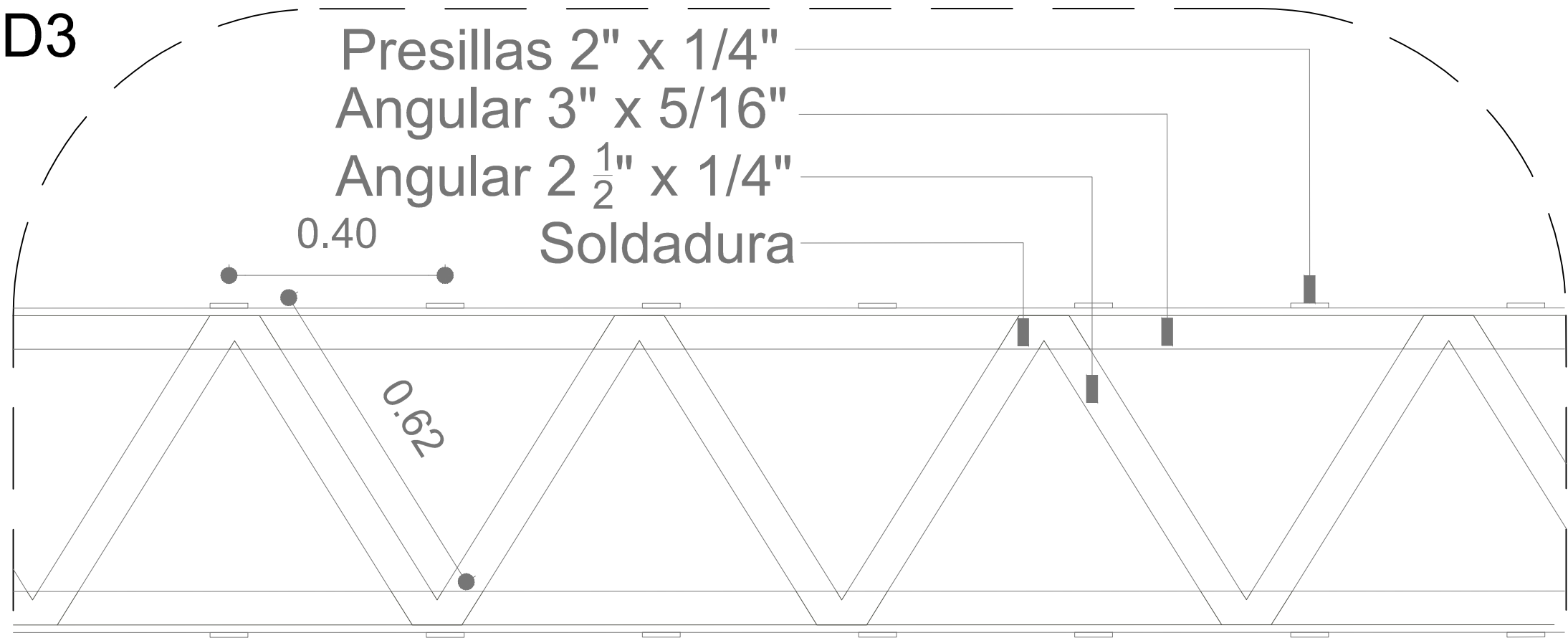
Esc.: 1:20



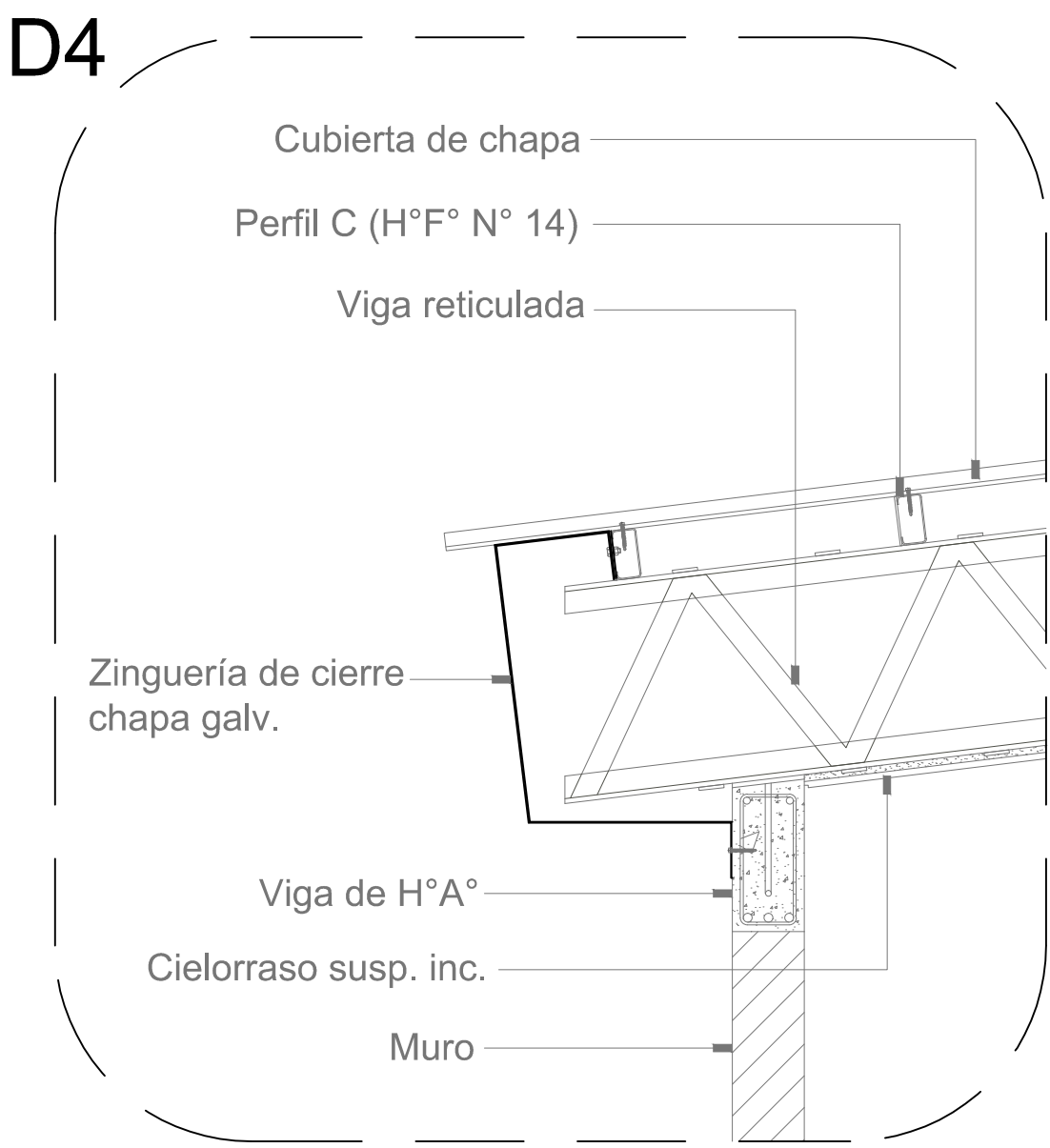
Esc.: 1:20



CORTE A - A



Esc.: 1:10



Esc.: 1:20

MUNICIPALIDAD DE VILLARINO				
OBRA: UNIDAD DE GESTIÓN MUNICIPAL DE PEDRO LURO (2da ETAPA)			EXPTE:	
DESTINO: DELEGACIÓN PEDRO LURO			LETRA:	
PROPIEDAD DE: MUNICIPALIDAD DE VILLARINO			AÑO:	
Calle: 5 Y 30			FOLIO:	
Entre: Calles 3 y 32			LAMINA Nº:	
Localidad: PEDRO LURO				
Partido: Villarino Poia. Bs. As.				
PLANO: DETALLES CONSTRUCTIVOS				
Escala: S/E				
CIRC.: 14	SECC.: A	MZ.: 53	PARC.:	PARTIDA.:
ZONA:	F.O.S:	RETIROS:		FR:
DENSIDAD:	F.O.T:			LAT:
	C.A.S:			FO:
SUP. TERRENO:			SUP. CUBIERTA A CONST:	
SUP. TOTAL A CONST:			SUP. S/CUBIERTA A CONST:	
SUP. LIBRE:			SUP. TOTAL:	
CROQUIS DE UBICACIÓN			PROPIETARIO:	
			PROYECTO	
			DIRECCION TECNICA	
			DIRECCION EJECUTIVA / CONSTRUCTOR	
VISADO			MUNICIPALIDAD DE VILLARINO	